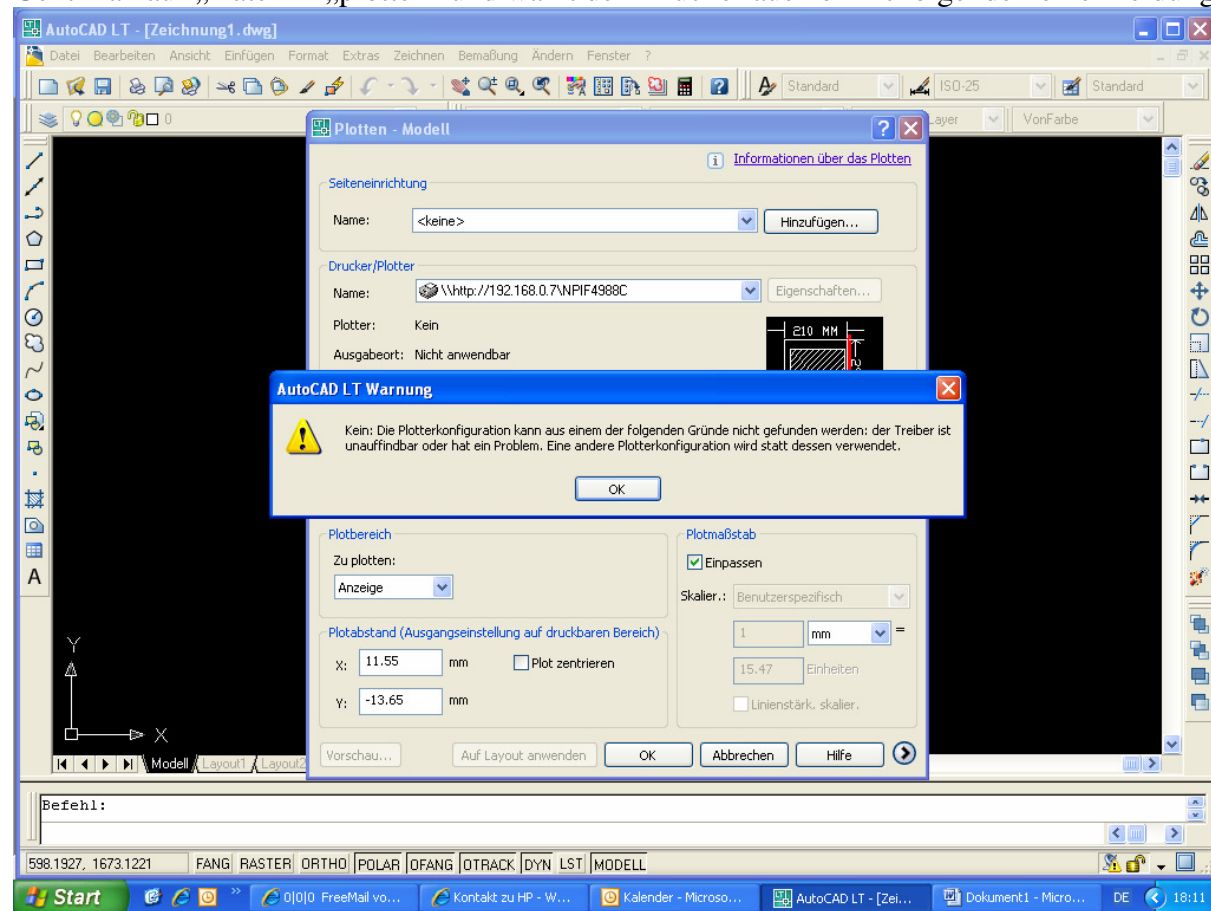


Problembeschreibung:

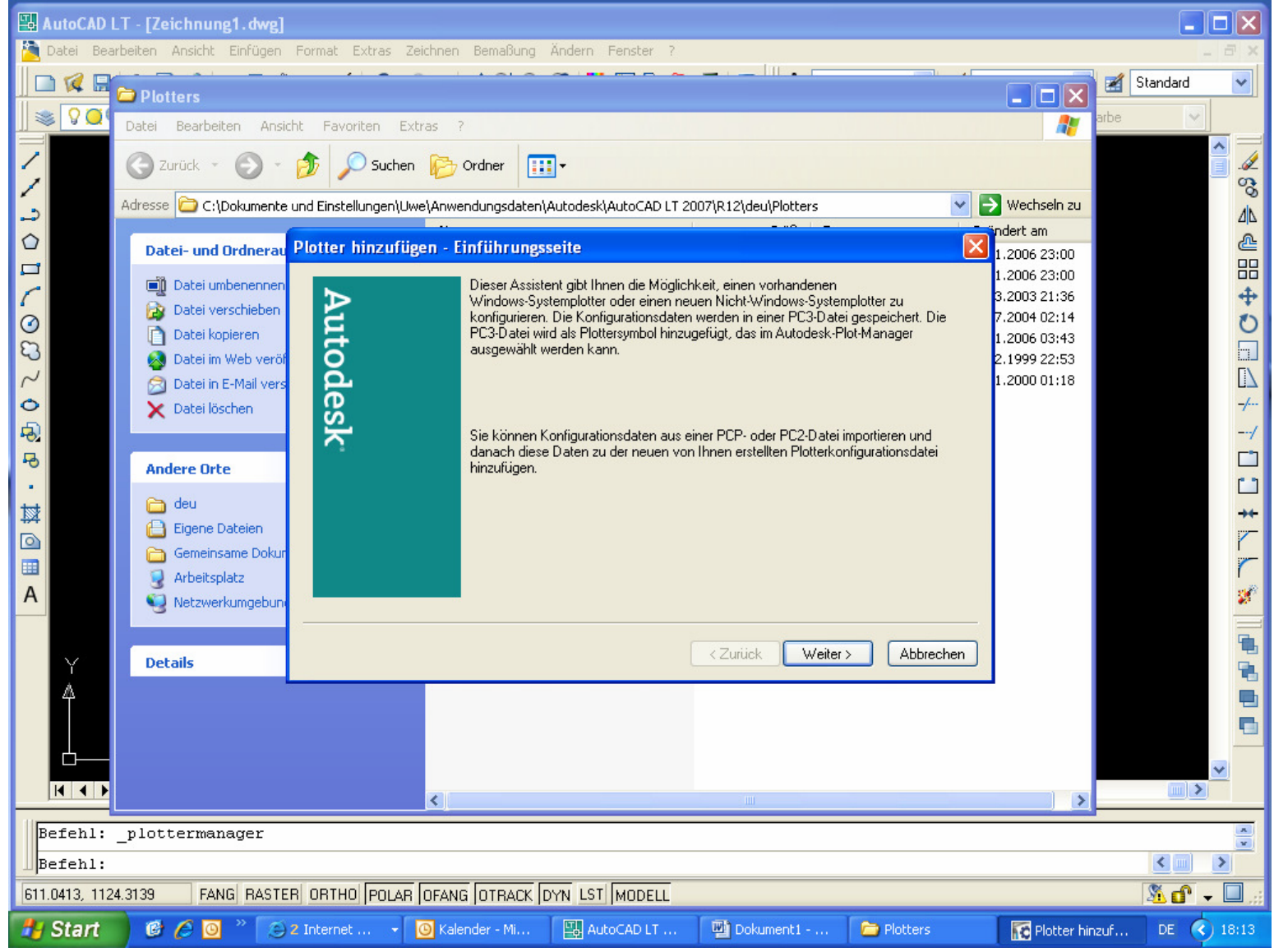
Installierter HP Designjet T610 (neuester Treiber) druckt aus allen Anwendungen nur nicht über Autocad 2007 LT. Der Drucker wird über Netzwerk angesteuert.

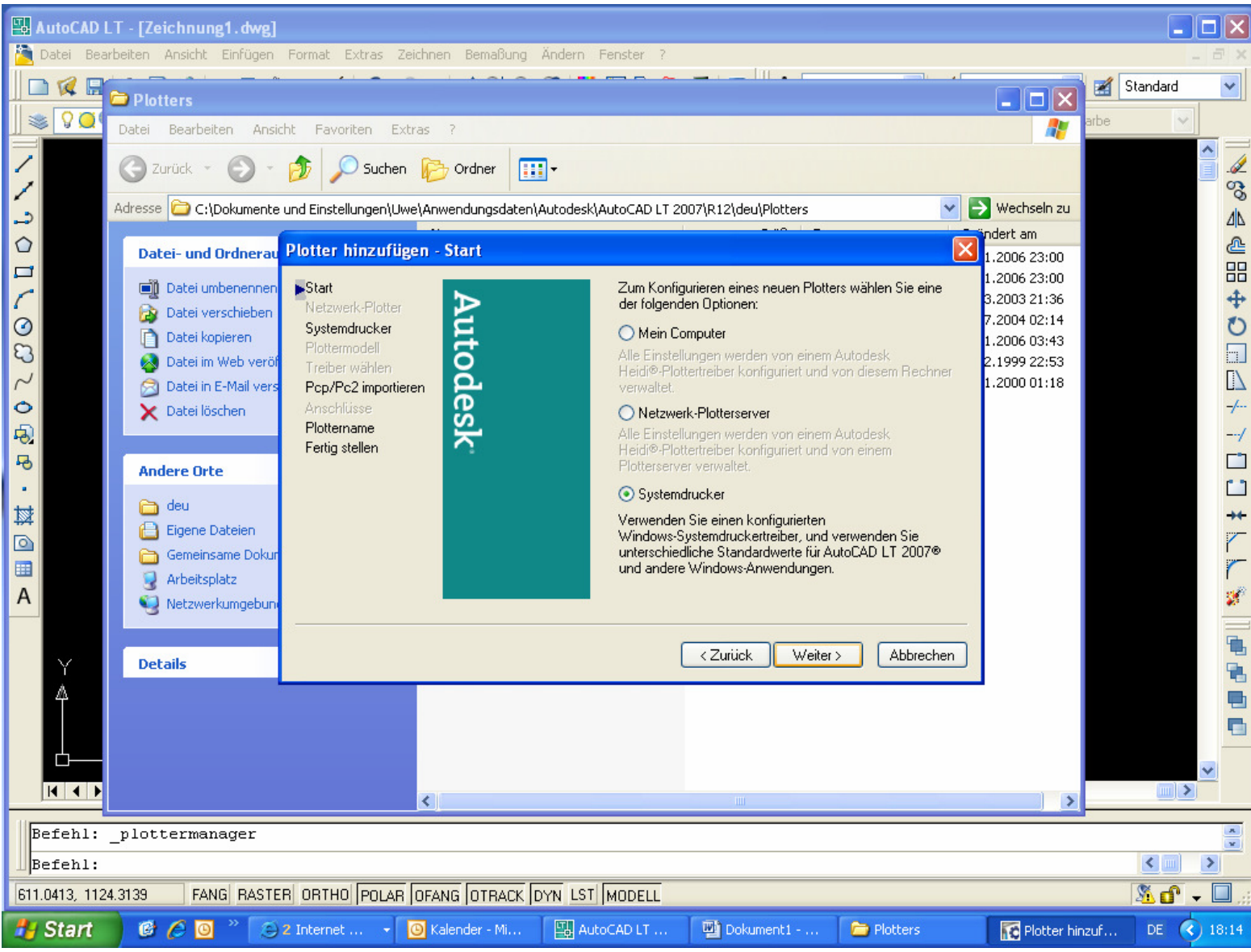
Fehlermeldungen von Autocad:

Geht man auf „Datei“ – „plotten“ und wählt den Drucker aus kommt folgende Fehlermeldung:



Versuche ich über den Plotter-Manager von Autocad den Drucker einzurichten





Befehl: _plottermanager
Befehl:

611.0413, 1124.3139 FANG RASTER ORTHO POLAR OFANG OTRACK DYN LST MODELL